

BNR34 GTR MFD ディスプレイ拡張キット

この度は弊社製品をお買い上げいただき誠にありがとうございます。
本品は専門知識が必要となる箇所がございます。施工前に必ず本書を熟読ください。

施工前準備

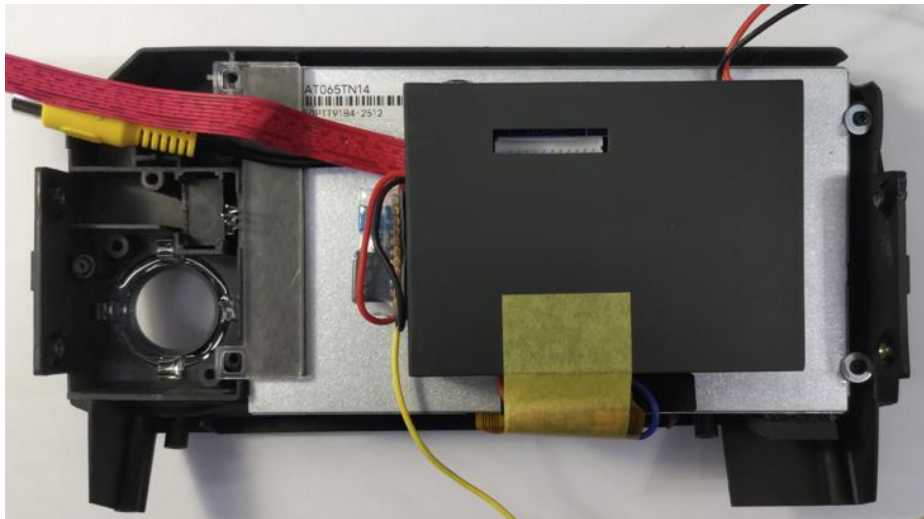
1. 車両のバッテリーターミナルを取り外し、車両に搭載されている MFD を無通電状態にします。
2. MFD を整備要領書の手順で取り外します。
(フィニッシュカバーを撤去し、背面のコネクター白・茶を抜き取ります。MFD 本体はフレームにプラスネジ4本で固定されています。)
3. 安定した作業台にて施工ください。

使用工具

- ・プラスドライバー (サイズ: 1~4 番)
- ・マイナスドライバー (サイズ: 1~4 番)
- ・ターミナル圧着ペンチ
- ・絶縁テープ

内容物

- ・モニターアッセンブリ*1



フロントパネルに液晶パネルと液晶パネル動作ユニットが装着された部品。
こちらのユニットで外部入力された映像を映し出すことができます。
このユニットが HDMI/黄コンポジット線/MFD 映像を受け取り表示させます。

・信号変換器*1



MFD の映像信号を変換し、液晶パネル動作基板ユニットへと送る役割をします。
カラー調整 RGB、表示サイズ調整が行えます。調整した映像は MFD 映像のみ適応されます。
HDMI や黄コンポジット線の映像は無線リモコンを使用し、液晶パネル動作ユニット側で調整下さい。

・変圧器 (12v→5v) *1



信号変換器は 12v ではなく 5v で動作します。

・受信機用接続ハーネス*1

・映像接続用 FFC*1



・無線リモコン*1

・試験用電池*1

・固定用ネジ

・延長用ハーネス 3色

専用 HDMI ケーブル+アダプター*1

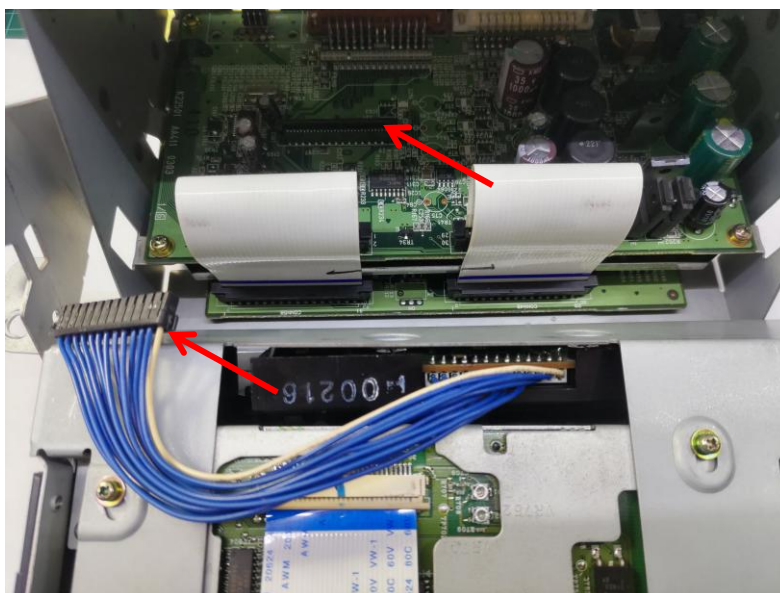
備考：本機は動作試験のためお届け前に実機による動作試験を実施しております。
ネジ穴には一度ネジを通し、製品が問題なく組み込めることを確認しております。
予めご了承ください。

取り付け手順

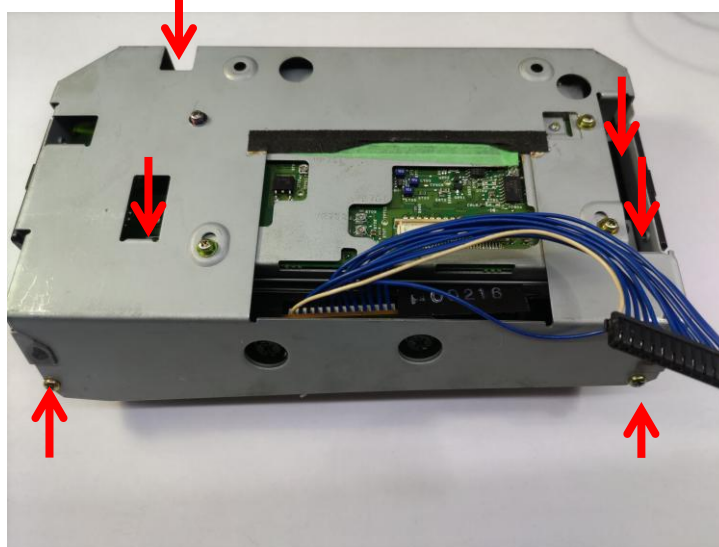
- ・車両より取り外したMFDからスイッチ類の移設を行います。



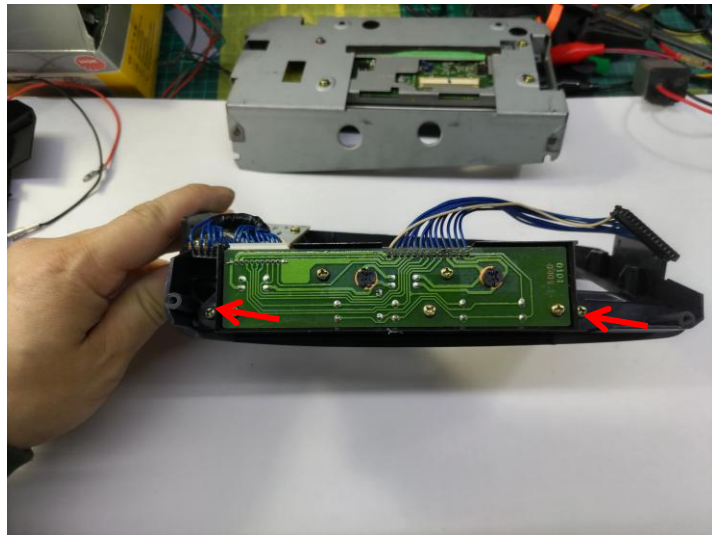
左右2か所、計4か所のプラスネジを外します。
これでフロントパネス Assy が取り外せます。



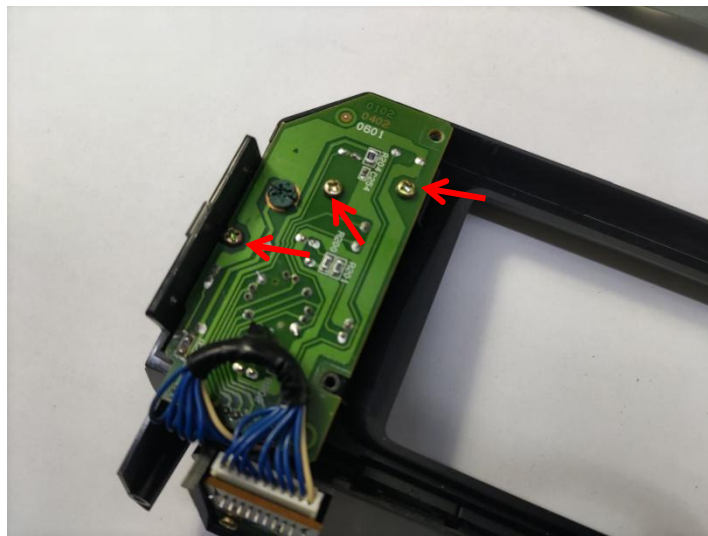
取り外したパネル背面からフラットケーブルと、コントローラーケーブルを抜き取ります。
フラットケーブルは前期基板の場合、1本、後期基板の場合2本となります。



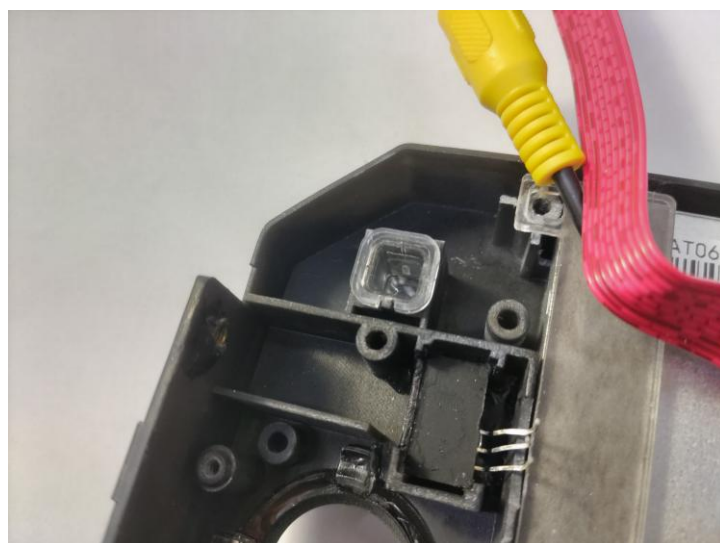
モニター背面のネジ6か所を取り外します。
フロントパネルは経年劣化している可能性があります。取り外しの際パネルを割らないよう注意下さい。



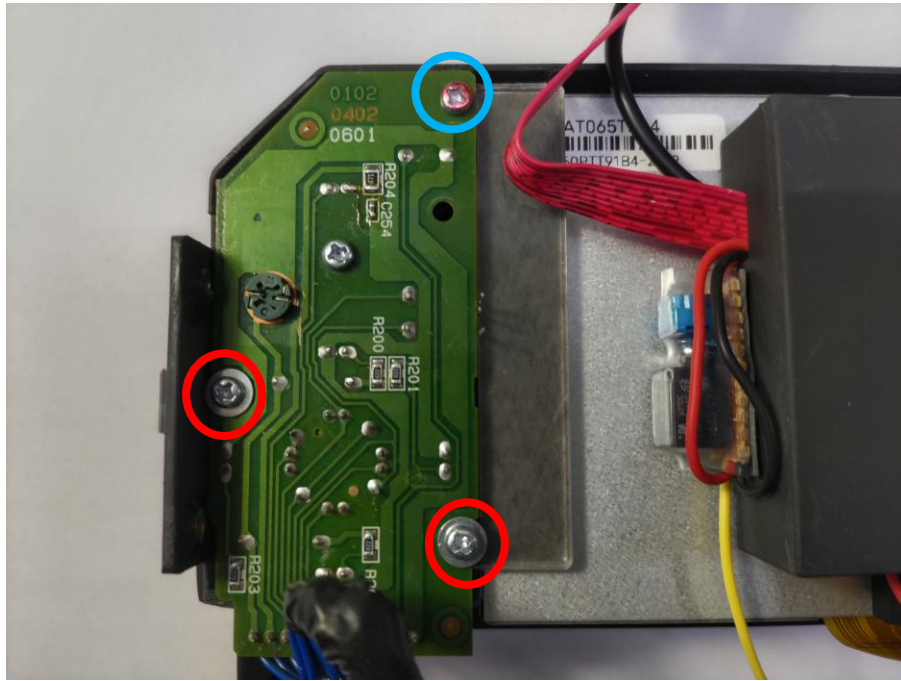
ネジを外すとフロントパネルと液晶ケースが分離します。
フロントパネルに装着されているスイッチ類を取り外します。
下部スイッチは2本



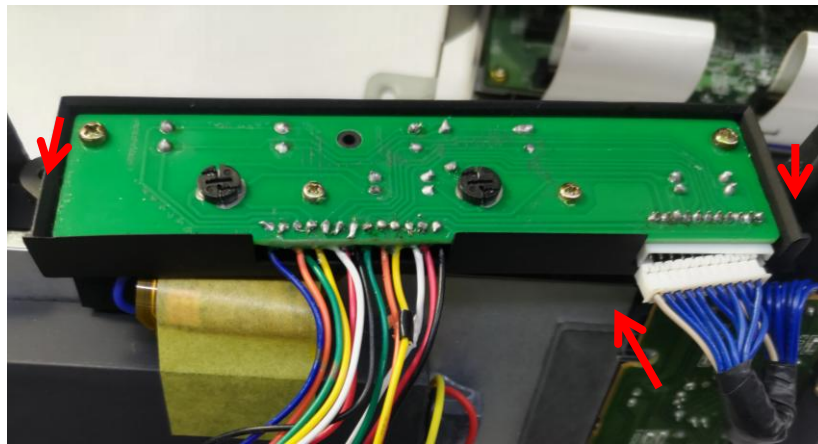
スティック型コントローラーは3か所のネジを外します。



REV用レンズも取り外し、本機パネルに移設します。



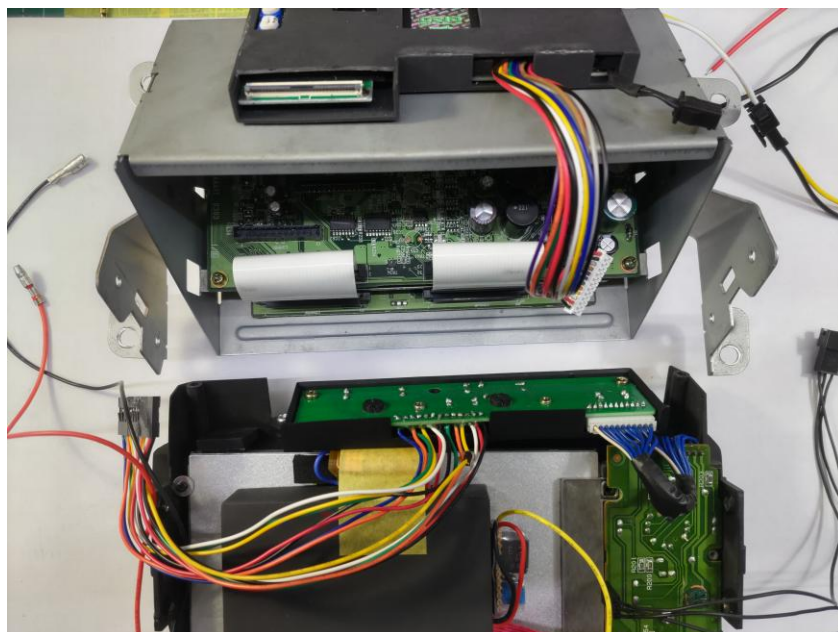
スティック型コントローラーを移設します。
この際、一部ワッシャを併用し取り付けください。
ネジの締め過ぎはネジ山を破損させますのでご注意ください。
ネジは同梱のものを使用ください。
赤○=短ネジ+ワッシャ併用
青○=長ネジを使用



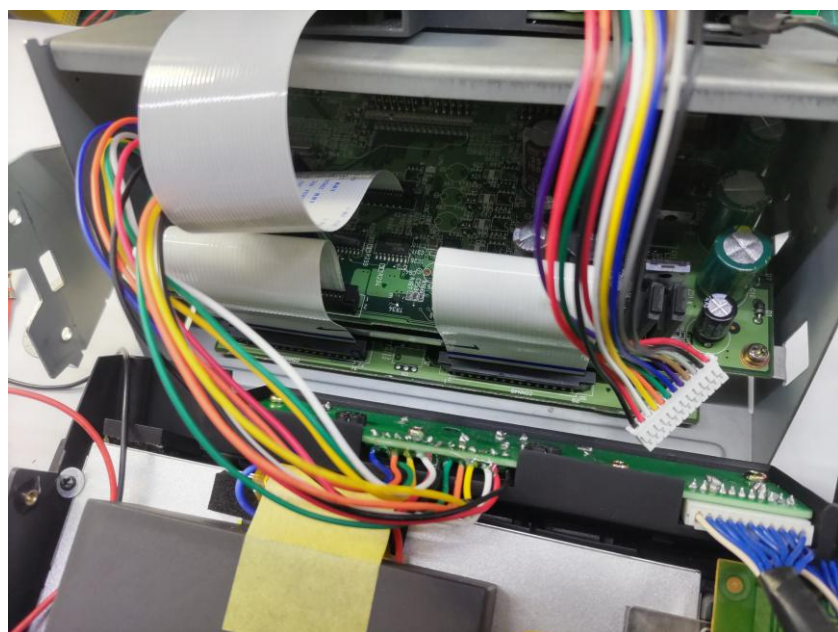
下部スイッチを移設します。
ネジは純正品をご使用ください。
取り付けづらい際は片側からはめ込んでください。
その後スティック型コントローラーのケーブルを下部スイッチ基板に接続ください。



受信機用ハーネスを接続します。接続向きはマーキングしている側に合わせます。

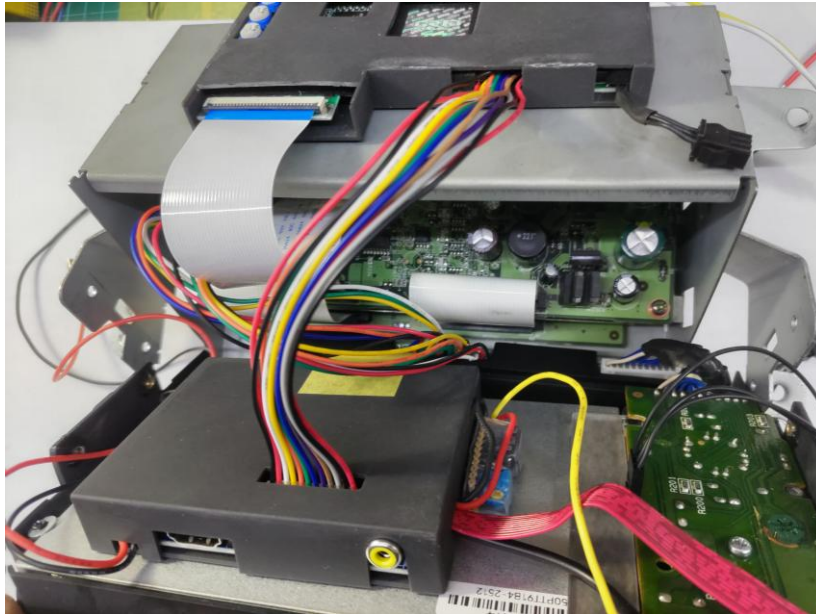


信号変換器を MFD 本体の上に仮置きし、各種ハーネスを接続します。



本品付属の FFC を MFD 基板に挿入ください。
FFC は端子が見える側が手前になり、青いラベルが外側を向きます。

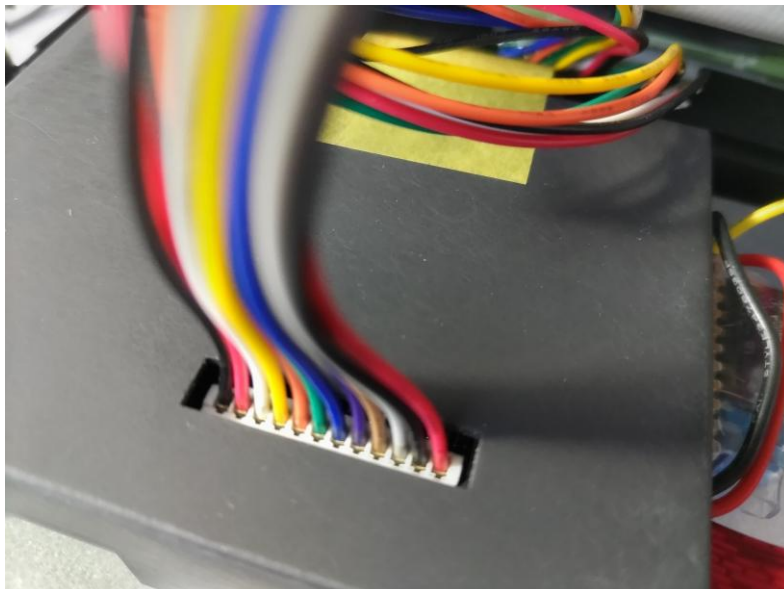
次にコントローラーコネクタを MFD 基板に挿入ください。



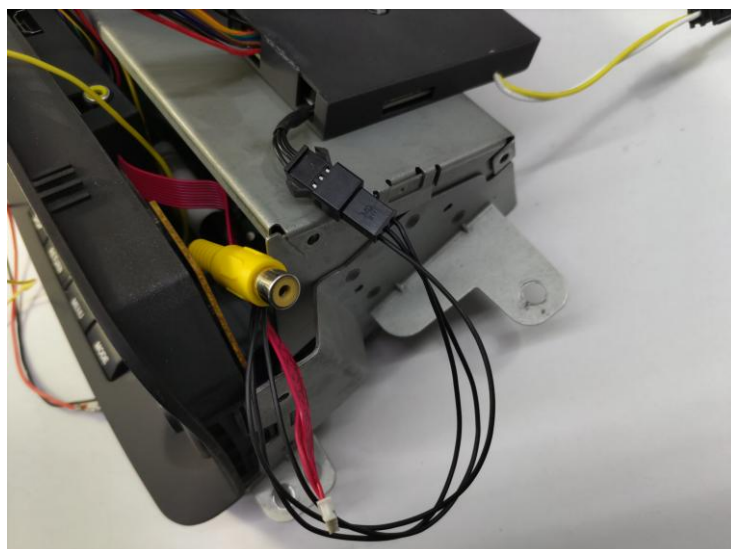
FFC を MFD 本体から信号変換器に接続します。

青いラベルが上を向きます。

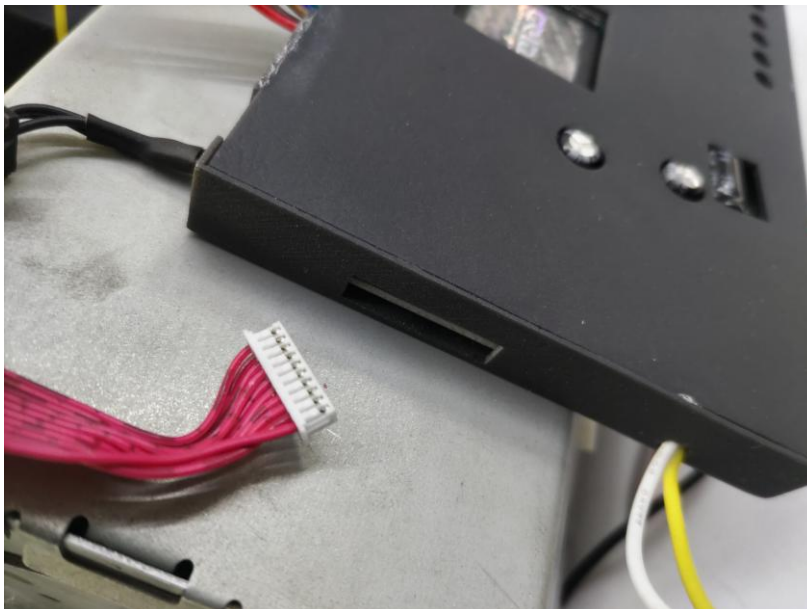
信号変換器から出ている 12 ピンのケーブルを液晶パネル動作ユニットへ接続します。



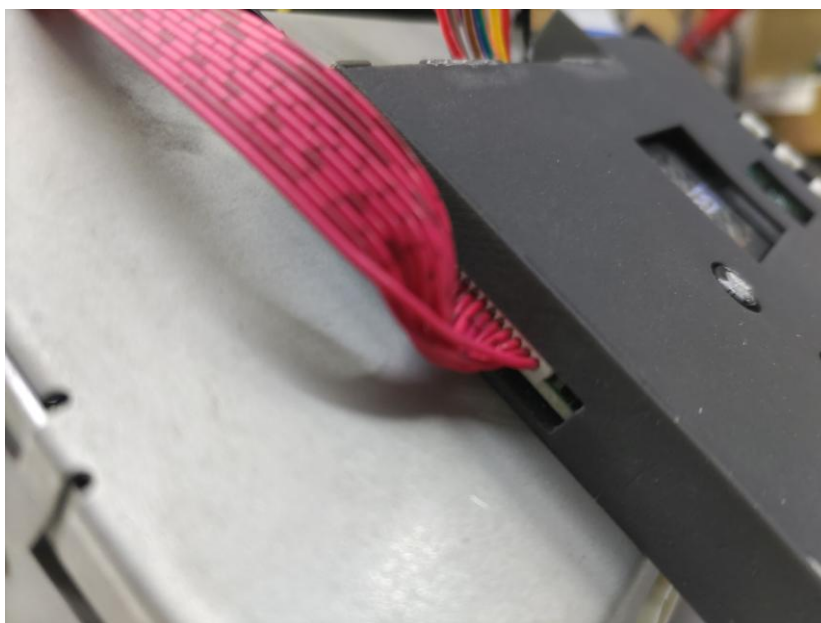
この際、精密ドライバー（マイナス）等でコネクタ左右を交互に押しながら接続ください。



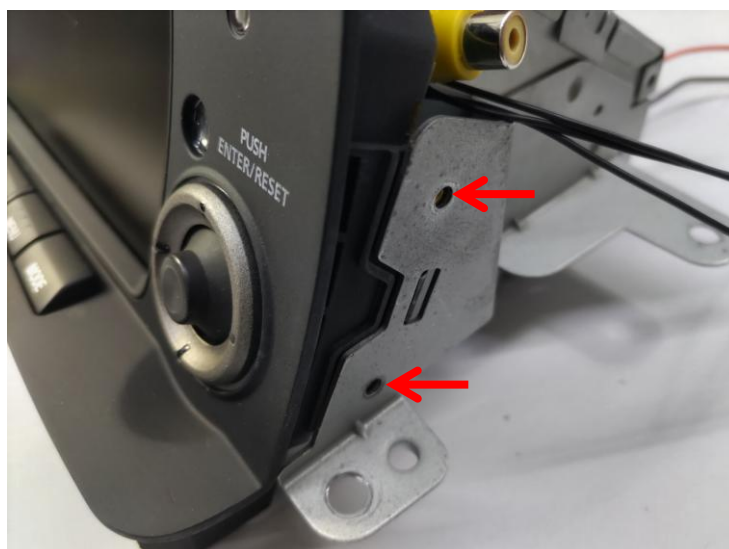
受信機用ハーネスを信号変換器に接続します。



液晶パネル動作ユニットから出ているリモコン動作ハーネス（赤色）を信号変換器へ接続します。
コネクタ方向は写真を参照ください。



少し斜めから挿入ください。



ハーネスの挟み込みに注意しながらフロントパネル左右の爪を MFD ケースに固定ください。
固定ネジは純正品を使用ください。（計 4 本）



MFD 上部のユニットはおおよそこの位置に固定されます。

必ず本製品の動作確認、MFD カバーとの干渉を確認いただき、MFD 背面コネクター（白/茶）を接続したのちにこちらのユニットを固定ください。

MFD 背面コネクター（白/茶）の取り外しの際は本ユニットを一度剥がす必要があります。

変圧器 (12v-5v) をユニットのハーネスと接続ください。変圧器は MFD 本体横に両面テープで固定ください。

MFD フィニッシュカバーとの干渉をご確認ください。

配線

変圧器 赤＝アクセサリ電源 12v

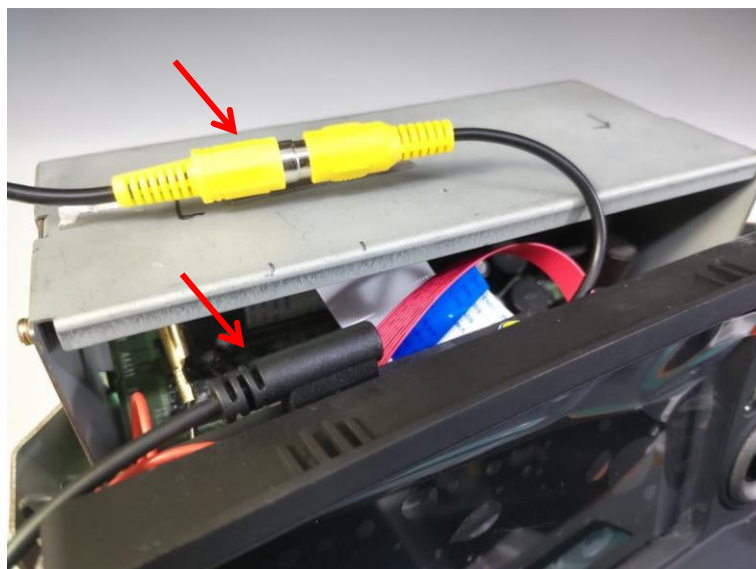
変圧器 黒＝アース

信号変換器 赤＝アクセサリ電源 12v

信号変換器 黒＝アース

信号変換器 黄＝スモール信号 12v （液晶バックライト減光機能）

HDMI ケーブル/コンポジット黄色 接続

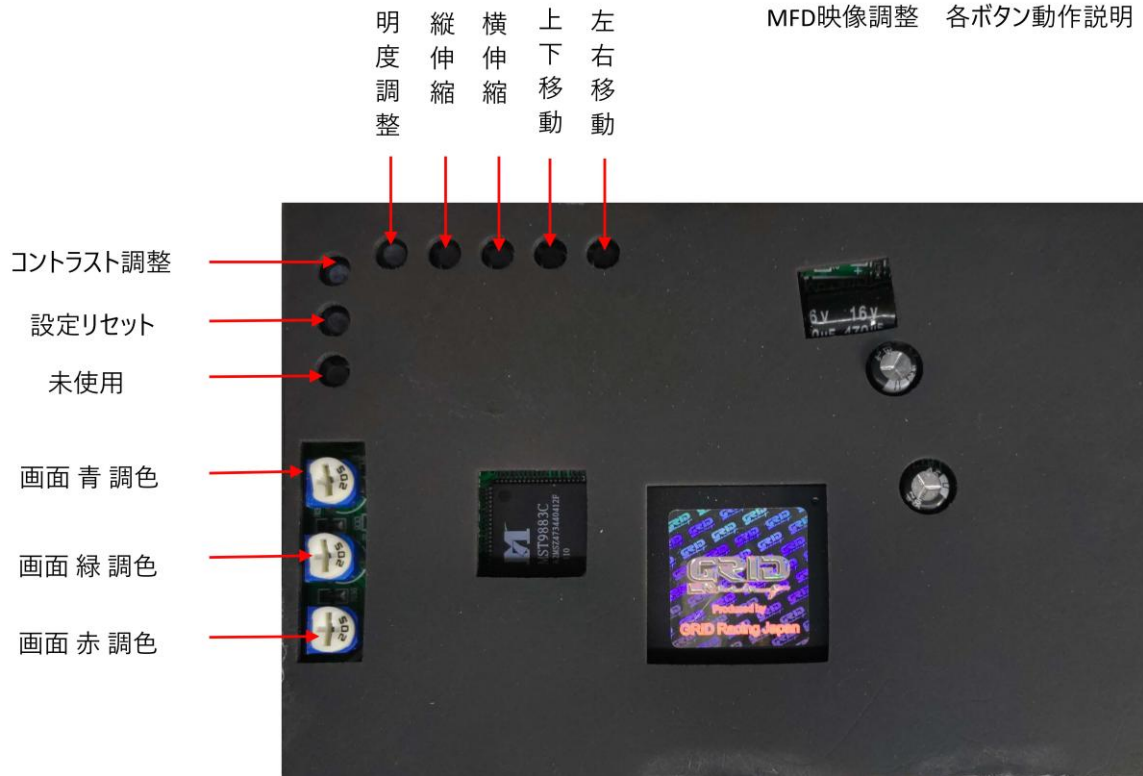


ボタン説明

MFD 画面の位置やサイズ、明るさ、色味を調整いただけます。

出荷前テスト時に調整済みですがお好みで変更ください。

ボタンを押す際は、つまようじ等、通電しないもので押ししてください。



リモコン操作方法

VIDEO SELECT ボタンにより表示モードを切り返します。

通常=MFD 画面表示

1 プッシュ=HDMI 表示

2 プッシュ=AV 表示

3 プッシュ=表示 OFF

4 プッシュ=MFD 画面表示

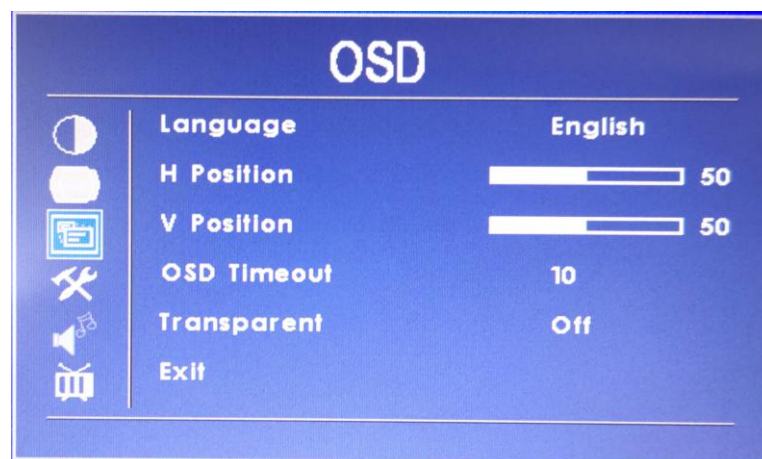
リモコンの **Menu** を押すと設定画面が表示されます。



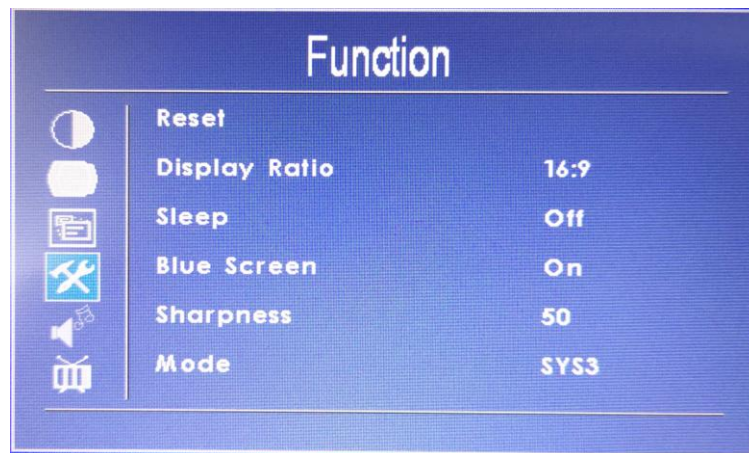
Menu ボタンで設定項目を選択できます。

選択の際は←、→のボタン、決定は Menu ボタンとなります。

- **Brightness:** 輝度
- **Contrast:** コントラスト
- **Hue:** 色相
- **Color Temp:** 色温度
- **Exit:** 終了



- **言語:** 英語
- **H 位置:** 50
- **V 位置:** 50
- **OSD タイムアウト:** 10 操作がない場合にメニューが消えるまでの時間 (秒) を設定します。
- **透明度:** オフ メニュー画面の**透明度**を設定し、背後の映像を透けさせます。
- **終了**



- **Reset** = 工場出荷時に戻します
- **Display Ratio (画面比率): 16:9** = 画面の比率を変更させます
- **Sleep (スリープタイマー): Off (オフ)** = 自動で電源を切るタイマー設定です。
- **Blue Screen (ブルースクリーン): On (オン)** - 信号がない場合に青い画面を表示します。
- **Sharpness (シャープネス): 50**
- **Mode (モード): SYS3** = 画面の表示方向を変更します。通常は再設定しません。

出荷前 動作テスト項目

動作確認日(年 月 日)

液晶単体テスト

MFD 信号入力テスト

バックライト減光テスト

コントローラー/スイッチ 取り付け確認

リモコン動作テスト

外部入力 HDMI テスト

外部入力 AV1 テスト

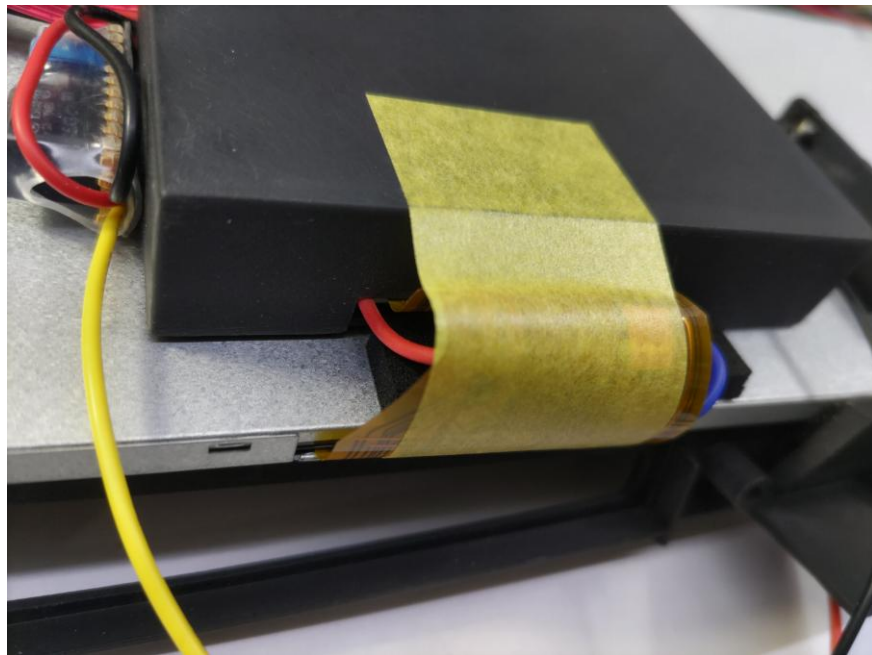
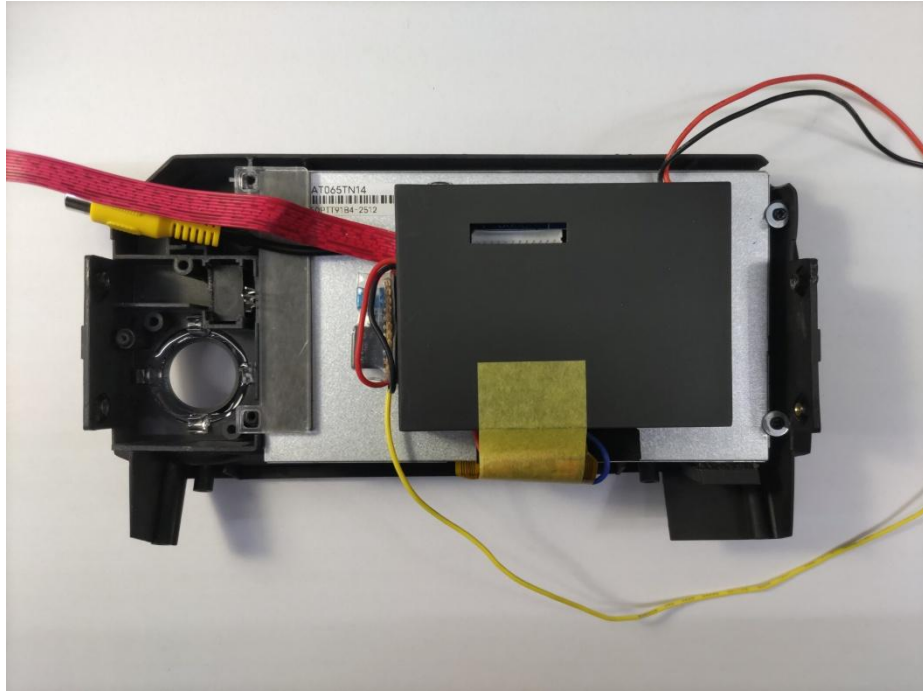


GRID Racing Japan

Web site: www.grid-racing.jp Email: info@grid-racing.net

本品取り扱いの注意

モニター本体のフレキシブルケーブルに力をかけないようにご注意ください。
断線しやすい部分です。折り曲げたり、引っかかないよう施工ください。
テープは剥がしません。



カラーの取り付けマニュアルはこちらよりご参照ください。

